

IMMS

Hệ thống quản lý nhiệm vụ tích hợp

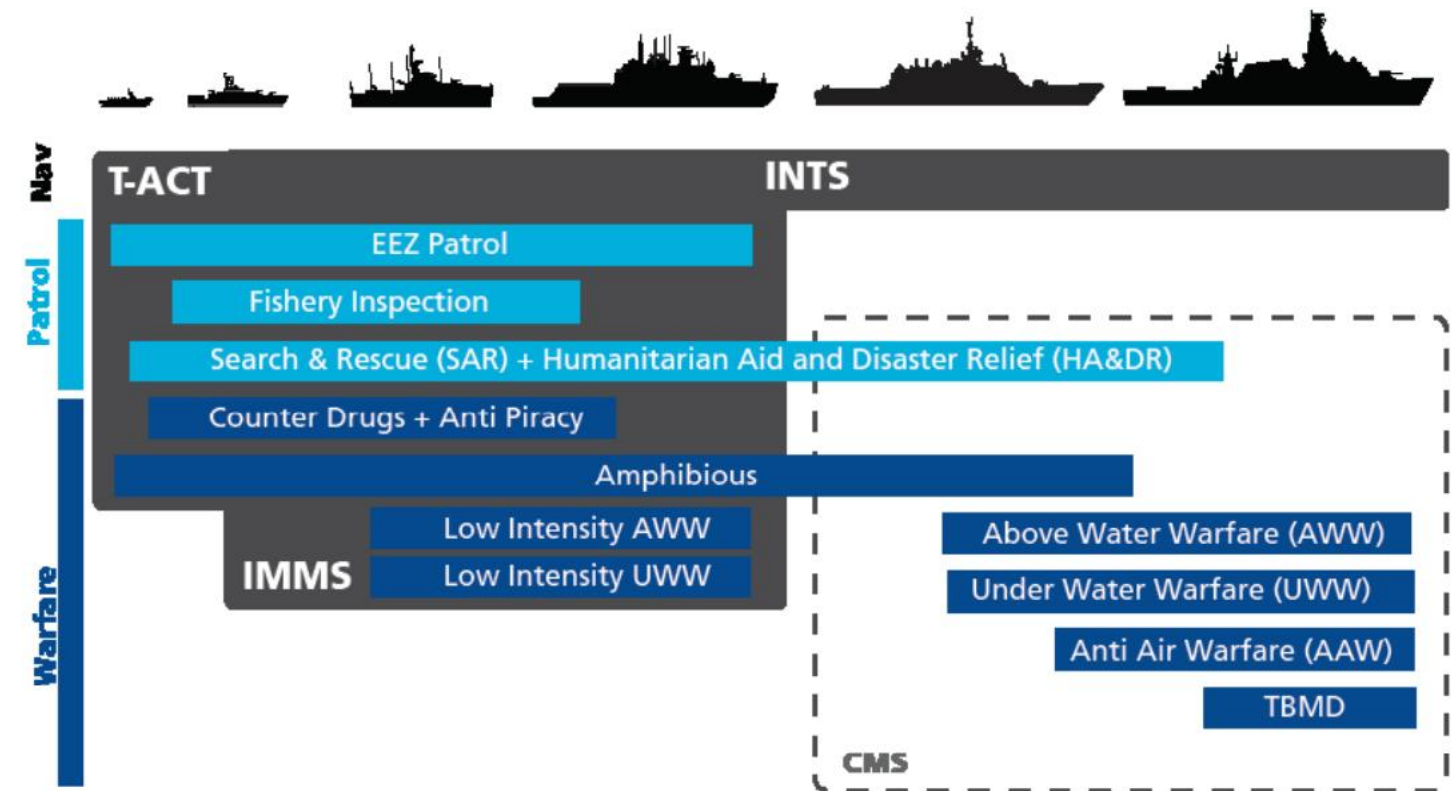


IMMS là gì?

IMMS (Hệ thống quản lý nhiệm vụ tích hợp) là hệ thống hỗ trợ chỉ huy C2, nâng cao khả năng hỗ trợ các nhiệm vụ tác chiến cho WECDIS. Được thiết kế riêng cho Tàu tuần tra, tàu tuần tra trên biển và tàu phụ trợ thực hiện nhiệm vụ tuần tra và đôi khi hỗ trợ chiến tranh cấp thấp.

Được xây dựng dựa trên ECPINS của OSI; phần mềm WECDIS hàng đầu thế giới, các mô-đun phần mềm với chức năng chuyên dụng cho **Nhiệm vụ tuần tra, hỗ trợ Chiến tranh trên mặt nước, hỗ trợ Chiến tranh ngầm** và hỗ trợ đổ bộ. Các phần cứng và cảm biến cần thiết có thể tích hợp để hoàn thiện thành giải pháp đầy đủ.

Hình ảnh trang bìa là hệ thống IMMS được lắp đặt trên 3 tàu MMIPV của Hải quân Nam Phi, do Damen thiết kế và chế tạo.



Hệ thống quản lý nhiệm vụ tích hợp

- Hình ảnh hàng hải được công nhận
- Các chức năng chuyên dụng cho nhiệm vụ tuần tra
- Mô-đun chức năng Chiến tranh trên mặt nước
- Mô-đun chức năng Chiến tranh ngầm tùy chọn
- Tích hợp hệ thống chiến đấu, ví dụ:
 - Nhiều nguồn cung cấp dữ liệu định vị, radar dẫn đường, (W)AIS, ADSB
 - Radar FC, EO, ESM, Sonar, TDL
 - Gun, decoy

Dựa trên ECPINS WECDIS

- Các chức năng WECDIS theo chuẩn STANAG 4564
- Công cụ hải đồ độc quyền, cấp quân sự
- Quản lý hải trình nâng cao
- Các mô-đun SAR, Small Craft và Aircraft
- Bộ phân phối tín hiệu hàng hải tác chiến (NavTacDDU) độc quyền
- Trao đổi dữ liệu an toàn với hệ thống T-ACT

Hệ thống
quản lý
nhiệm vụ
tích hợp

Mô-đun tuần tra

- Đầy đủ chức năng WECDIS
- Tích hợp Radar đầy đủ
- Tích hợp WAIS đầy đủ
- Công cụ hải đồ cấp quân sự
- Giao diện người dùng chuyên dụng không tham gia tác chiến trực tiếp
- Ký hiệu AIS dân sự
- Quản lý hải trình nâng cao
- Kích hoạt tự động theo quy tắc
- Bộ lọc tuyến hải trình nâng cao
- Ảnh xa dữ liệu tàu
- Tích hợp TDL (tùy chọn)
- Tích hợp ESM (tùy chọn)
- Tích hợp ADSB (tùy chọn)
- Tích hợp EO (tùy chọn)

Mô-đun SAR

- Các mẫu SAR

Mô-đun Aircraft coord

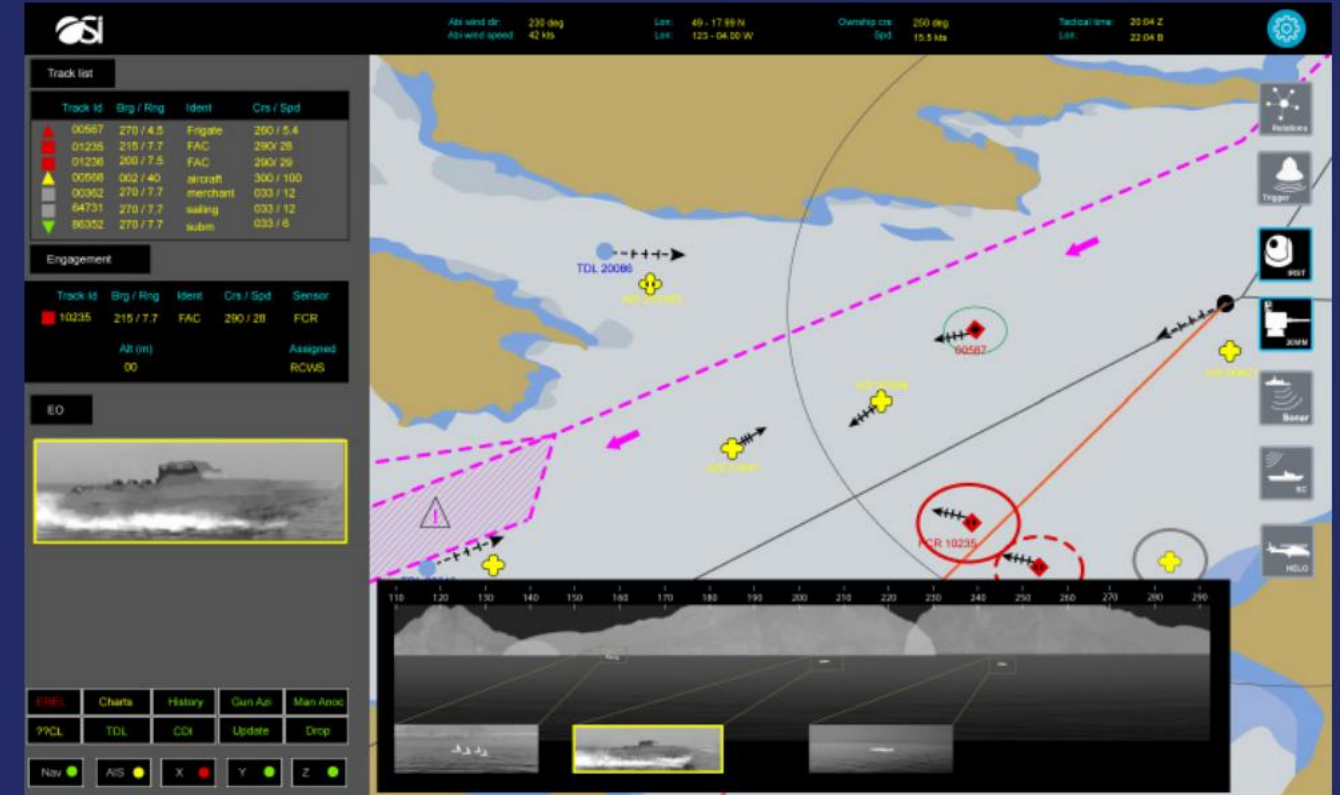
- Điều khiển cất/hạ cánh máy bay (SHOL)
- Điều khiển cất/hạ cánh UAV

Mô-đun Small Craft coord

- Lập kế hoạch và điều phối
- Theo dõi và quản lý lực lượng (BFT)
- Trao đổi dữ liệu an toàn



Giao diện MMS điển hình cho người dùng đồ họa không tham gia tác chiến trực tiếp sử dụng ký hiệu theo dõi AIS dân sự và hiển thị bản đồ quan hệ dữ liệu .



Giao diện IMMS điển hình cho người dùng đồ họa tác chiến sử dụng ký hiệu hải trình MIL-STD và hiển thị Xếp hạng cấp độ mối đe dọa, hỗ trợ giao tranh bằng hỏa lực và các tính năng EO.

Mô-đun AWW

- Giao diện tác chiến
- Công cụ lập kế hoạch tác chiến
- Hỗ trợ cảm biến AWW
- Xếp hạng cấp độ mối đe dọa
- Tích hợp liên kết dữ liệu tác chiến (TDL) (tùy chọn)
- Tích hợp camera EO (tùy chọn)
- Hỗ trợ hỏa lực

Mô-đun UWW

- Giao diện tác chiến
- Công cụ lập kế hoạch tác chiến
- Hỗ trợ cảm biến UWW
- Tích hợp liên kết dữ liệu tác chiến (TDL) (tùy chọn)
- 3D (tùy chọn)
- Dải âm mỏng theo dõi đối tượng (TLA) (tùy chọn)
- Phân tích chuyển động mục tiêu (TMA) (tùy chọn)
- Hỗ trợ hỏa lực (tùy chọn)

	Tàu nhỏ/ xuồng	PB	OPV light	OPV
ECPINSWECDIS(INTS)		o	o	o
ECPINS High Speed Nav (TACT)	X			
Công cụ hải đồ ECPINS	X	X	X	X
Mô-đun Patrol+ SAR		X	X	X
Mô-đun AWW		o	X	X
Mô-đun UWW			o	o
Mô-đun Small Craft coordination		o	o	o
Mô-đun Aircraft coordination			o	o
Ra-đa dẫn đường/giám sát	o	X	X	X
W/AIS	X	X	X	X
ADSB		o	o	o
EO/IRST	o	o	X	X
C-ESM/R-ESM		o	o	X
Trao đổi dữ liệu an toàn	o	o	o	o
TDL		o	X	X
Ra-đa FC			o	X
Sonar	o		o	o
Decoy	o		o	o
Tích hợp hỏa lực		o	o	X
NavTacDDU		o	X	X
INS	o	o	o	X
Máy trạm/ Bảng điều khiển	1-2	2	2-4	3-6
Bảng kế hoạch				o

O: tùy chọn X: bao gồm

Giải pháp có thể mở rộng

- Có thể mở rộng với các mô-đun và hệ thống bổ sung để phù hợp cho từ Tàu nhỏ đến OPV và Tàu phụ trợ
- Có thể tương tác với INTS và TACT (hệ thống Warship IBS và Small Craft C2 của OSI)

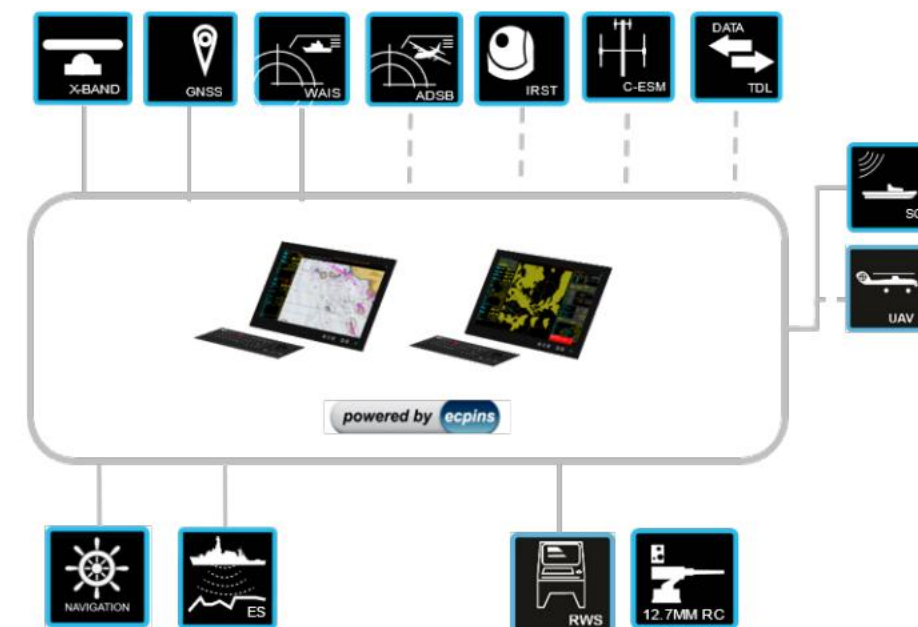
Được thiết kế tối ưu chi phí

- Các chức năng cơ bản dựa trên WECDIS
- Hạn chế việc tích hợp hệ thống phức tạp
- Tối ưu hóa cảm biến và các bộ phận phụ trợ
- Cảm biến và bộ phận tác động
- Sử dụng các hệ thống con
- Hợp tác với công nghiệp địa phương

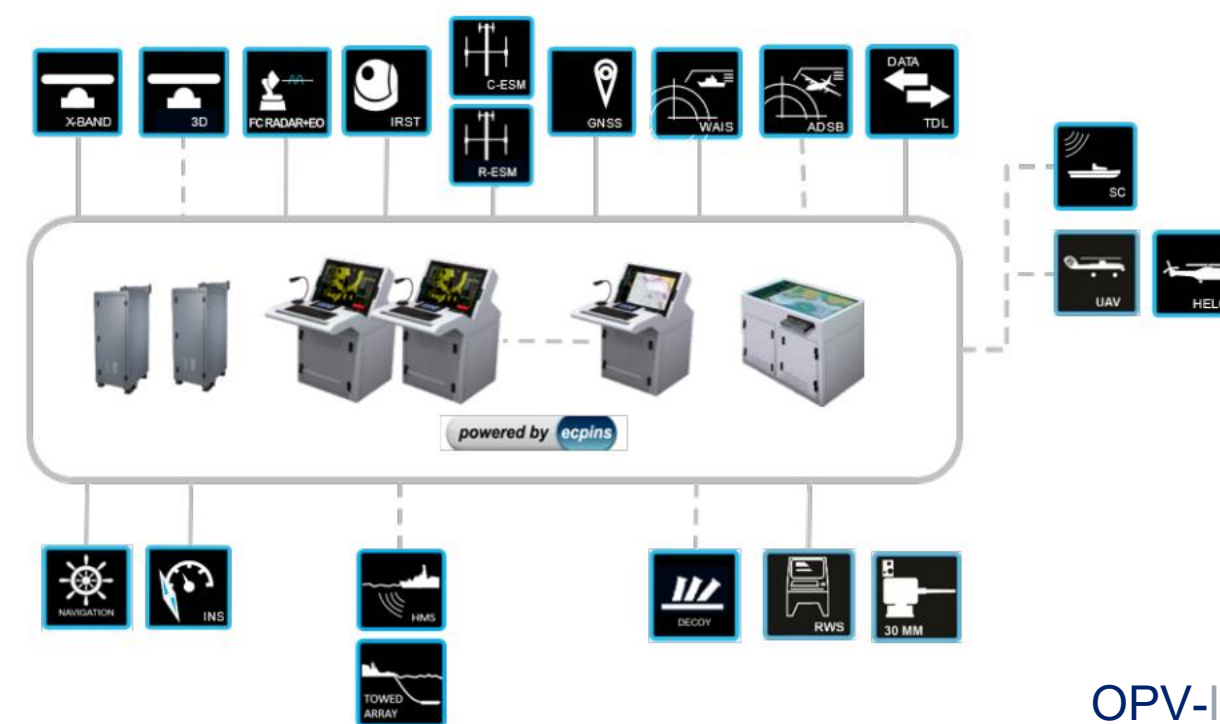
Giải pháp có thể cấu hình

- Chỉ hoạt động dựa trên phần mềm
- Giải pháp tích hợp đầy đủ bao gồm tất cả các hệ thống con và phần cứng
- Dễ dàng mở rộng với các mô-đun phần mềm bổ sung

IMMS cho tàu tuần tra



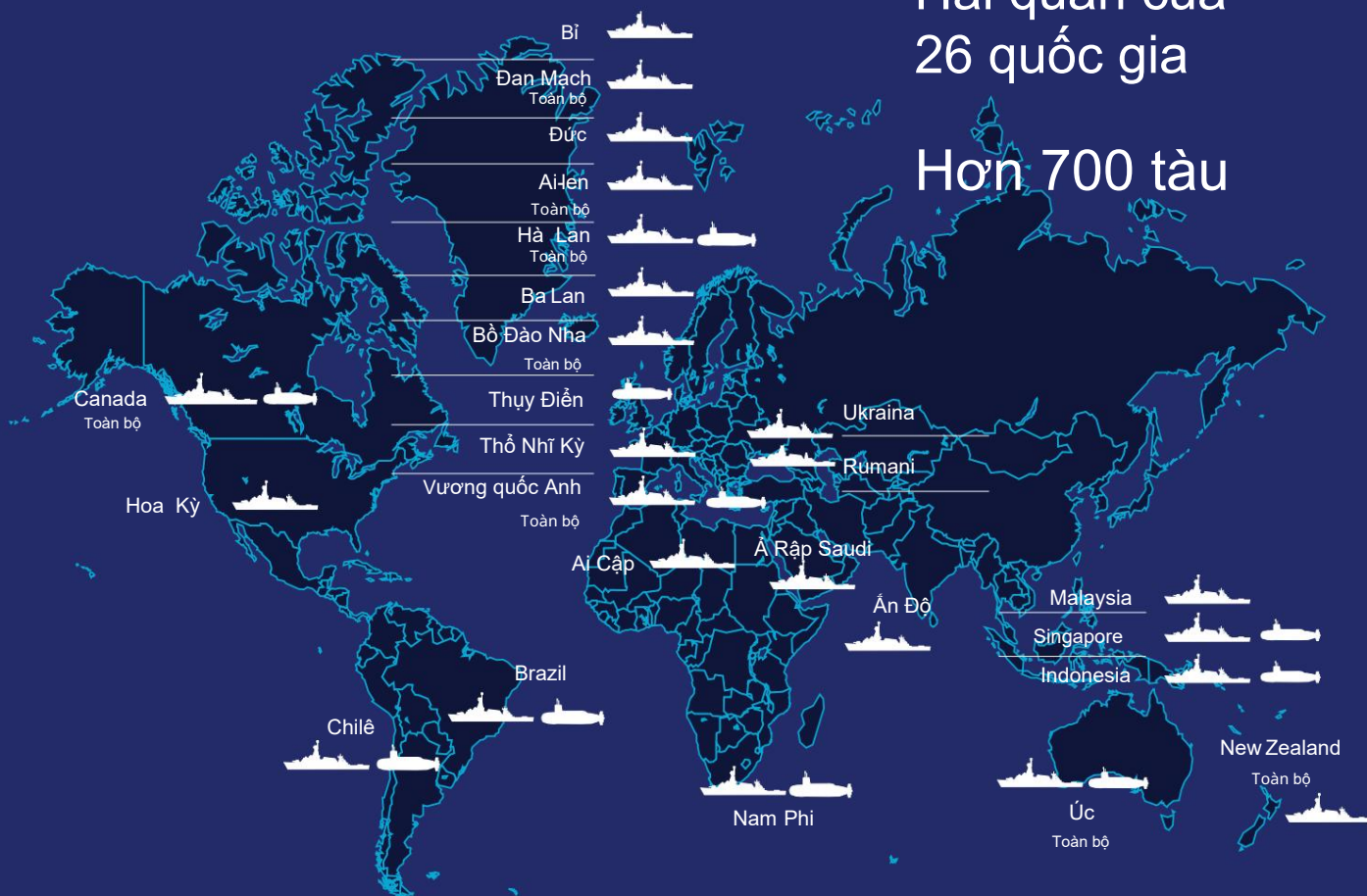
Giải pháp tổng thể IMMS



OPV-IMMS

Hải quân của
26 quốc gia

Hơn 700 tàu



Toàn bộ
hải quân của **8** quốc gia

18 lớp tàu ngầm



OSI Maritime System



www.osimaritime.com

info@osimaritime.com

400 - 4585 Đường Canada
Burnaby, BC, V5G 4L6 Canada

Điện thoại: +1 778-373-4600
Số Fax: +1 778-373-0027

9-10B Dragoon House
Hussar Court, Waterlooville Hampshire
PO7 7SF
Vương quốc Anh

Điện thoại: +44 (0) 2392 256 316